

Informatieavond



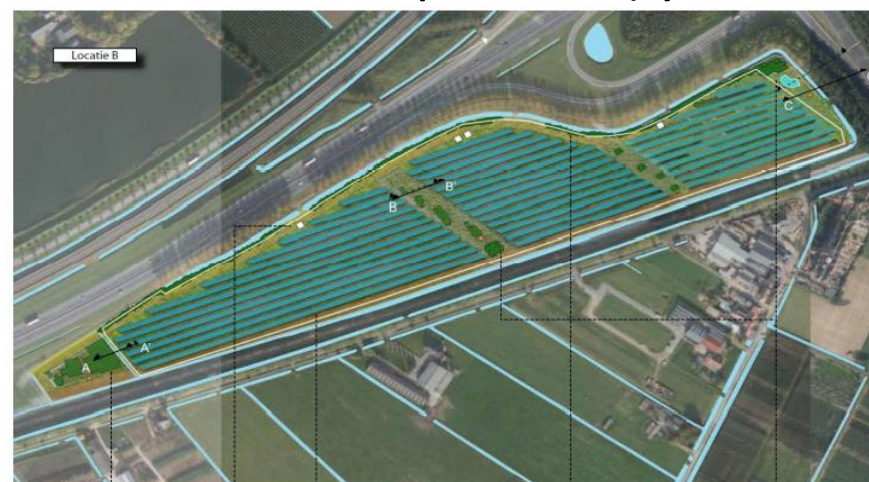
#lokalerwordthetniet

1 november 2023

Omwonendenvoordeel

Klimaatakkoord streven 50% lokaal eigendom

- **Traditionele invulling door Energiecoöperaties:**
 - aankoop en exploitatie van één of enkele windturbines of zonnepanelen (fysiek bezit)
- **Kenmerken:**
 - obligaties
 - omgevingsfonds
 - stimuleren verduurzaming
- **Nadeel:**
 - niet voor iedereen bereikbaar
 - voorziet bijna niet/onvoldoende in de mogelijkheid om energie armoede te bestrijden
 - vraagt een professionele organisatie voor de exploitatie en het financieel beheer



Omwonendenvoordeel

Omwonenden voordeel; samenwerking Vattenfall en Ecoop

- Moet zorgen voor een beter betaalbare stroomrekening voor de huishoudens
- Is bereikbaar voor alle leden van Ecoop, zonder inleg van spaargeld
- Geen fysiek eigendom van windturbines of zonnepanelen
- Eenvoudige organisatie, zonder exploitatierisico's voor wind en zon
- Geen zeggenschap
- Ondersteuning verduurzaming en lokale maatschappelijke instellingen



Omwonendenvoordeel

In de praktijk:

- **Hoge energieprijzen (2022):**
“Overwinst” in het energiepark en dus € voor Ecoop
Hoge energierekening bij omwonenden/leden Ecoop
Overwinst wordt ingezet om de stroomrekening bij de leden te verlagen.
- **Lage energieprijzen (bv 2020):**
Geen “overwinst” in het energiepark en dus geen € voor Ecoop
“Normale” energierekening
Geen vergoeding uit te keren, maar ook niet noodzakelijk

Concept uitgangspunten *samenwerking met Vattenfall*

- Aandeel opwek (**zon en wind**) voor Ecoop:
30% in jaar 1, oplopend met 1% per jaar naar 45% in jaar 15 tot en met jaar 25
- Opbrengstprijs wordt jaarlijks vastgesteld op basis van de uitgangspunten in de SDE berekeningen
- Kostprijs wordt vastgesteld op basis van de uitgangspunten in de SDE berekeningen, vermeerderd met de ontwikkelkosten en de jaarlijkse bijdrage aan het omgevingsfonds. Deze laatste componenten zijn nog onderdeel van een uit te voeren externe controle.
- Voor de leden van Ecoop
- Ongeacht de energieleverancier, wel of geen eigen opwek (zonnepanelen) en onafhankelijk van het daadwerkelijk energieverbruik
- Compleet pakket van afspraken

Randvoorwaarden en uitgangspunten omwonendenvoordeel

	Wind	
	Zone 1	Zone 2
Afstandscriteria (m vanaf park)	1.000	2.500
minimum uitkering per hh	€ 25	
maximum uitkering per hh (<i>als % van de gemiddelde energiekosten per kosten per huishouden in enig jaar (NIBUD)</i>)	100%	70%
<i>Indien huishoudens van zowel Zon als Wind ontvangen, geldt het maximum voor het totaal van de vergoeding</i>		
% van de vergoeding naar stimulering verduurzaming	7,5%	
% van de vergoeding naar sociaal maatschappelijke projecten	7,5%	
% van de vergoeding naar omwonenden	30%	55%
Aantal huishoudens (indicatief)	800	9.200
Jaarlijkse vergoeding voor vaste kosten Ecoop (begroting)	€ 40.000	
<i>Vergoeding per huishouden in zone 2 mag maximaal 70% van de vergoeding in zone 1 zijn.</i>		

Indicatief

Percentages en bedragen kunnen in de verdere uitwerking nog wijzigingen!

Randvoorwaarden en uitgangspunten *omwonendenvoordeel*

Kostprijs + (€/MWh)	€	80	
Gemiddelde opbrengstprijs €/MWh	€	95	
Volume (jaar 5)			35%
Jaarlijkse opwek (MWh)			140.000
Verdeling opbrengst			
<i>Vaste kosten Ecoop</i>	€	40.000	
<i>Verduurzamingsprojecten</i>	€	52.125	
<i>Sociaal-Maatschappelijke projecten</i>	€	52.125	
<i>Voor de huishoudens</i>		Zone 1	Zone 2
<i>Huishoudens zone 1</i>	€	208.500	€ 382.250
Aanname aantal huishoudens		640	2.300
Vergoeding per huishouden per jaar	€	326	€ 166

Indicatief

To Do

- Aanvullend onderzoek naar:
 - de gevolgen voor gezinnen met een uitkering en toeslagen
 - de fiscale gevolgen voor Ecoop
- Toetsing opzet omwonendenvoordeel door specialisten
- Invulling doelstelling verduurzaming woningen
- Bepalen overige lokale maatschappelijke doelen



Vragen



#lokalernet